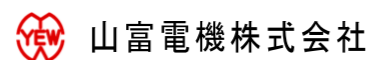
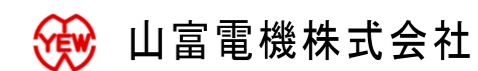


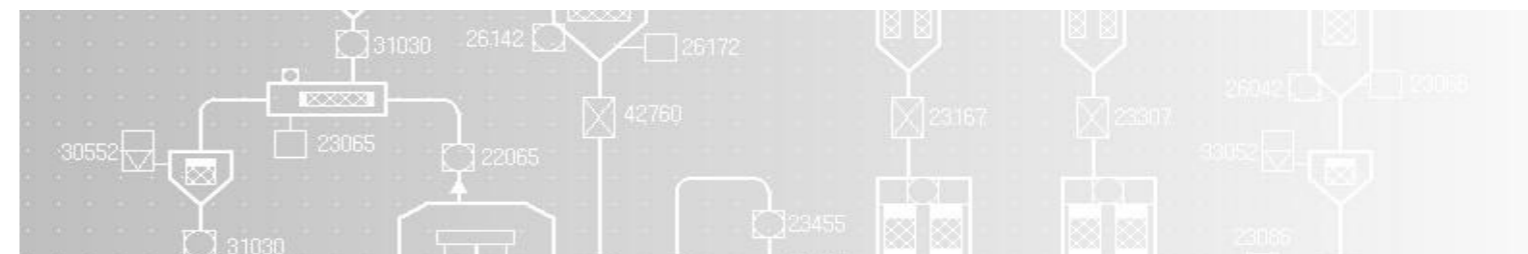
山富電機は、昭和32年創業以来、食品工場や浄水場、発電所向けの制御盤、配電盤を主として、設計・製造・販売を手がけてまいりました。

私たちは、この実績ある技術と知識にもとづき、みなさまのご要望にお応えいたします。



〒146-0081  
東京都大田区仲池上2丁目19番15号

電話: 03-3754-3551  
FAX: 03-3754-0378  
mail: yamatomi@yamatomi.com  
http://www.yamatomi.com





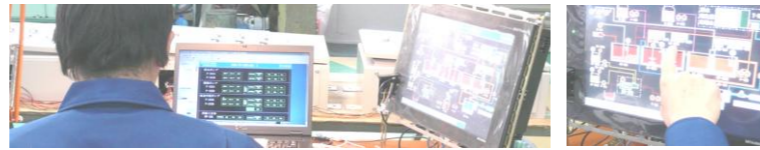
## いただいた課題へ挑戦

アイデアを交換しながら ご満足いただけるものへ仕上げる



## 設計・プログラミング

ねばり強く危険を排除



## 製造・検査

小さなことも丁寧に

## ごあいさつ

山富電機は、昭和32年創業以来、60年間にわたり、食品工場や浄水場、発電所向けの制御盤、配電盤を主として、設計・製造・販売を手がけてまいりました。こうした私たちがかわりません分野は現代社会になくてはならない基礎的なものでございます。

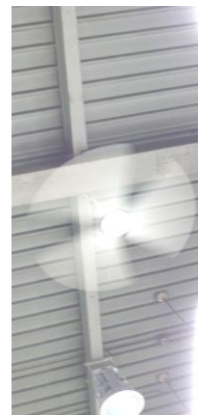
私たちは、次々と革新し生み出される技術に挑みながら、しかし他方では、私たちが長年にわたり蓄積いたしました技術と知識に基づきまして、お客様からご相談いただきました課題を解決し、お客様の大切なプロジェクトを成功へとお手伝いさせていただいております。

これからも、制御盤、配電盤の専門家として一層のサービス向上に努める所存でございますので、今後とも当社ならびに当社製品をご愛顧の程、よろしくお願い申し上げます。

代表取締役 山本和浩



社屋外観



## 配電盤・制御盤 パネル



## 会社概要

社名	山富電機株式会社
事業内容	制御盤・配電盤の設計製造、 理化学機器の設計製造、ネットワーク構築
所在地	東京都大田区仲池上2丁目19番地15号
創業	昭和32年(1957年)1月5日
設立	昭和44年(1969年)10月1日
資本金	1,000万円
代表者	代表取締役 山本和浩
取引銀行	三菱UFJ銀行 池上支店
ドメイン名	<a href="http://www.yamatomi.com">http://www.yamatomi.com</a>
登録商標	第4922327号 山富/Yamatomi/ヤマトミ

## 沿革

昭和32年 1月	東京都大田区大森5丁目253番地に山本電機製作所を設立
昭和34年 4月	山富電機有限会社を設立
昭和35年 9月	社屋拡張 高低圧配電盤、制御盤の製造開始
昭和39年 9月	町名整理により大森5丁目は大森西7丁目となり、 住居表示は大森西7丁目2番9号に変更された。
昭和44年10月	山富電機株式会社を設立
昭和46年 4月	東京都大田区仲池上に新社屋(鉄筋5階建) および新工場(鉄骨2階建)を竣工、移転
昭和60年 2月	電力会社向け計装盤、制御盤の設計・製造開始
平成 3年 3月	本社ビル拡張

## 配電盤・制御盤 内部

